

Технические характеристики

Номинальное напряжение	2В	
Номинальная емкость (20ч)	2000.0Ач	
Размеры	Длина	490±3мм
	Ширина	350±3мм
	Высота	339±3мм
	Высота (макс.)	349±3мм
Вес	137.5кг	
Выводы	Т11	
Материал корпуса	ABS	
Емкость	2140.5Ач/107.0А	(20ч, 1.80В/Эл, 25°C)
	2000.0Ач/200.0А	(10ч, 1.80В/Эл, 25°C)
	1740.5Ач/348.0А	(5ч, 1.75В/Эл, 25°C)
	1560.0Ач/520.0А	(3ч, 1.75В/Эл, 25°C)
	1240.0Ач/1240.0А	(1ч, 1.60В/Эл, 25°C)
Макс. ток разряда	16000А (5с)	
Внутреннее сопротивление	0.28мОм	
Диапазон рабочих температур	Разряд :	-40~60°C
	Заряд:	0~40°C
	Хранение:	-40~40°C
Номинальная рабочая температура	25±3°C	
Заряд (циклический режим)	Максимальный ток заряда: не более 600,0А.	
	Напряжение заряда: 2,4 - 2,5 В при 25°C	
	Температурный коэффициент: -5мВ/°C	
Заряд (буферный режим)	Максимальный ток заряда не ограничен.	
	Напряжение заряда: 2,25 - 2,3 В при 25°C	
	Температурный коэффициент: -3мВ/°C	
Зависимость емкости от температуры	40°C	103%
	25°C	100%
	0°C	86%
Срок службы	16 лет в буферном режиме или более 260 циклов заряда-разряда в циклическом режиме при 100% разряде	



Области применения

- ♦ Системы телекоммуникаций, базовых станций (проводной и сотовой связи)
- ♦ Системы электропитания связи, в том числе, военной связи
- ♦ Системы передачи данных, телевизионных сигналов и т.д.
- ♦ Источники бесперебойного питания (ИБП), в том числе, в системах телекоммуникаций
- ♦ Системы резервного электропитания технологического оборудования на объектах связи, энергетики и других отраслях промышленности
- ♦ Аварийное освещение
- ♦ Совместная работа с солнечными батареями и ветрогенераторами



Разряд постоянным током : А (25 °С)

U _к /T разряда	10мин	15мин	20мин	30мин	45мин	1ч	2ч	3ч	4ч	5ч	6ч	8ч	10ч	20ч
1.85В/Эл	2340.0	1968.0	1746.0	1448.0	1117.3	956.0	619.0	465.4	381.3	320.8	281.0	225.5	193.8	103.4
1.80В/Эл	2677.5	2209.9	1930.4	1572.7	1205.3	1009.1	665.4	500.0	405.3	340.0	297.8	237.3	200.0	107.0
1.75В/Эл	3041.1	2490.7	2133.3	1709.0	1314.7	1100.0	692.0	520.0	419.3	348.0	307.1	245.2	205.4	109.7
1.70В/Эл	3434.6	2763.4	2354.8	1865.9	1416.0	1164.0	729.0	547.3	438.0	368.0	321.8	255.5	213.3	112.5
1.65В/Эл	3688.4	2958.7	2505.1	1969.0	1498.7	1204.0	755.8	569.3	455.3	379.6	333.0	264.2	219.2	116.0
1.60В/Эл	\	3240.5	2721.4	2101.1	1557.3	1240.0	775.0	584.0	465.4	388.8	340.0	268.8	223.8	117.9

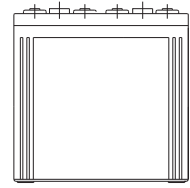
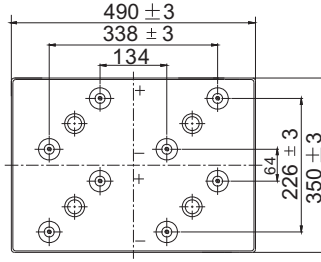
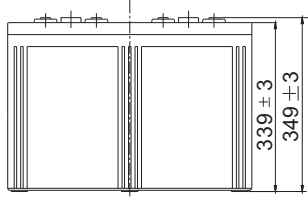
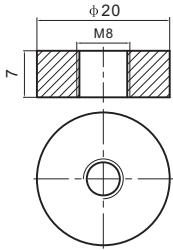
Разряд постоянной мощностью : Вт/Эл (25 °С)

U _к /T разряда	10мин	15мин	20мин	30мин	45мин	1ч	2ч	3ч	4ч	5ч	6ч	8ч	10ч	20ч
1.85В/Эл	4369.2	3711.6	3326.1	2788.8	2170.1	1863.1	1214.5	916.5	753.1	635.3	558.1	449.7	387.4	206.9
1.80В/Эл	4941.3	4112.5	3623.9	2983.2	2322.9	1956.3	1296.9	979.1	796.2	670.2	589.0	471.8	399.2	213.8
1.75В/Эл	5523.2	4578.7	3966.9	3215.2	2509.7	2122.8	1343.7	1014.3	820.9	683.7	605.5	486.5	409.4	218.9
1.70В/Эл	6098.1	5010.0	4346.2	3491.1	2693.2	2239.2	1412.7	1065.7	856.0	721.8	633.6	506.5	424.9	224.4
1.65В/Эл	6489.3	5323.3	4589.4	3654.2	2825.0	2299.6	1456.1	1103.8	886.5	742.0	653.7	522.3	436.1	231.1
1.60В/Эл	\	5735.1	4932.0	3872.3	2920.0	2356.0	1486.0	1127.1	903.3	757.5	665.4	530.2	444.5	234.5

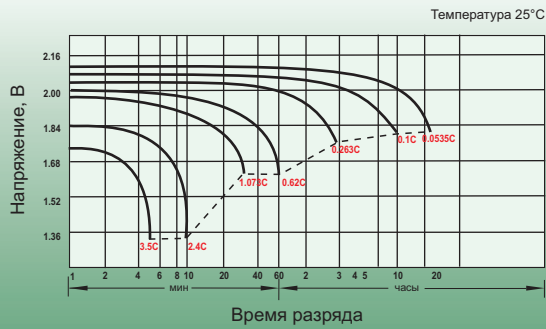
Размеры и выводы

Выводы: T11

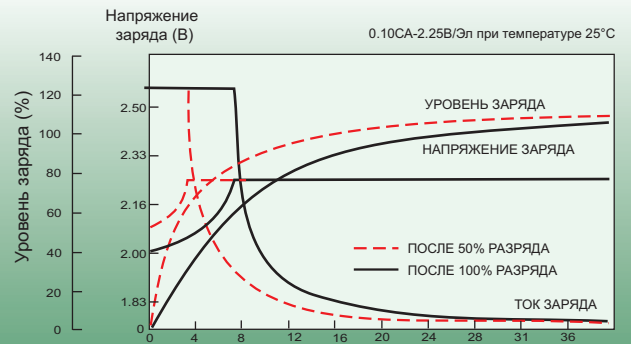
Единица измерения: мм



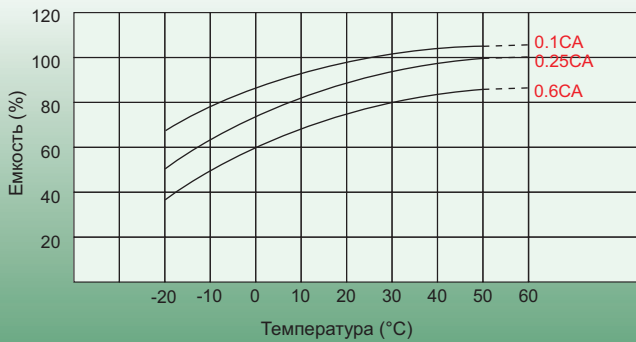
Разрядные характеристики



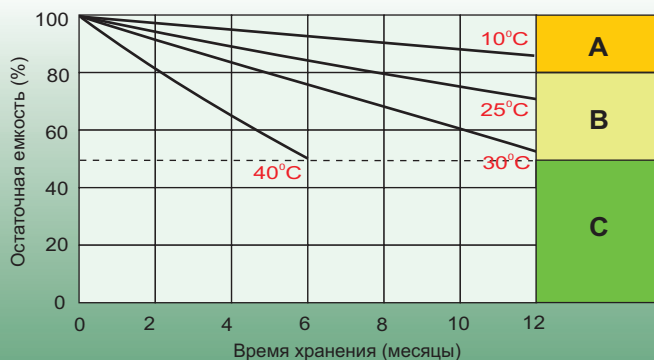
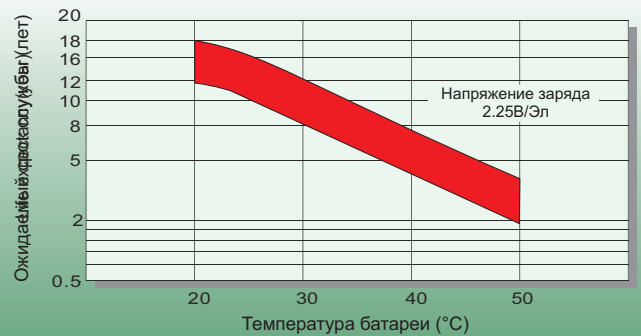
Характеристики заряда (буферный режим)



Зависимость емкости от температуры



Зависимость срока службы от температуры



Саморазряд

A Не требует дополнительного заряда (рекомендуется подзаряд для достижения 100% емкости батареи)

B Перед использованием батареи необходимо зарядить:
 1. Заряд током 0,25 CA, U – 2,25 В/Эл. в течение 3 дней;
 2. Заряд током 0,25 CA, U – 2,45 В/Эл. в течение 20 часов;
 3. Заряд постоянным током 0,05 CA в течение 8-10 часов.

C Не допускать данных пределов, так как батарея не способна восстановить 100% емкость.